

池田公三議員の一般質問

一・福生市特定不妊治療費助成事業について

昨年11月28日の福生市定例記者会見で発表されたこの事業は、2015年の12月議会で私が一般質問した内容でもあり、具体的な事業内容等を問う

二・福祉バスを誰でも乗れる市内循環バス（コミュニティバス）に発展させることについて

（1）現在の福祉バスを見直す時期に来ていることについて

①市内循環バス導入検討調査報告書（平成16年3月）について等問う

②導入後10年が経過し、導入当時とはいろいろな状況が変化してきていること等問う

③地域公共交通網の整備は、福祉の面からだけでなく、地域の賑わいづくり、商店街活性化の面からも、その必要性が認識され、多くの自治体で市内循環バスの導入が進んできている状況を例に問う

（2）誰でも乗れる市内循環バスの方がコストを低く抑えられることについて

平成16年の試算では2台で東西2ルートで市内循環バスを運行した場合1日の平均乗車人数270人、運賃100円として、年間事業収支額を17,605千円の赤字と予想している。

現在の福祉バスでは、平成29年度の実績としてバス2台、2コースで、武州交通への委託料は23,102千円である。現在の福祉バスの方がコストがかかっていること等について問う。

三・福生市学校職員労働安全衛生規定（仮称）について

4月実施に向けて準備されている福生市学校職員労働安全衛生規定（仮称）については、長時間残業など、過酷な労働環境にある先生方の働き方改革の拠り所になるものであり、大いに期待している。

西多摩で初めての取り組みであり、後に続く自治体のお手本になるものだけにその内容は重要。

3月の定例教育委員会に諮ってからということで、6月になるとのこと、今回はその概略を問う



奥富喜一議員の一般質問

一・国民健康保険税について

①東京都の区市町村への交付金要領の「収納率向上に関わる取組成績別交付算定表」から「差押件数・資格証発行割合による交付」の記述を昨年11月削除したこと等について問う

②2018年度国保税を値上げしたことによる市民の反応等を問う③日本共産党は新しい国保政策で「1兆円の公費投入」で高すぎる国保税を「協会けんぽ並み」に引き下げ、「均等割」を廃止するという国保制度の改革を提案しています。3つのモデル世帯を例について等問う

二・東福生駅及び周辺のバリアフリー化の見通しについて

①東福生駅のエレベーター等設置②福生第2号踏切の改善設計、工事計画の取組及び進捗状況③福生第3号踏切の改善着手。それぞれの見通し等について問う

三・横田基地関連について

（1）日米安全保障条約及び日米地位協定について

パラシュート降下訓練を、横田基地で行える根拠は何に基づくのか等について問う

（2）オスプレイについて

防衛省の離着陸調査・目視確認の場所及び、今年1月から月報に変更等を問う

（3）パラシュート降下訓練中の事故について

1月8、9日と連続して起こしたパラシュート降下中の事故や成人式の日の約50人もの訓練強行など問う

（4）残土搬出問題について

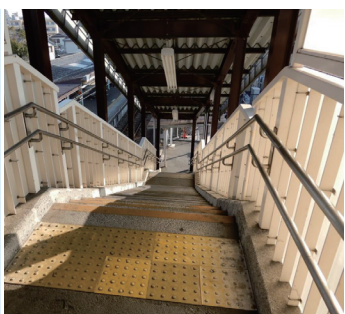
横田基地工事で発生した残土を所沢通信施設へ搬入することについて、受入側の反応はどのようなか等問う

（5）横田基地での燃料漏れ・有害物質の事故について

「横田基地で2010～17年、泡消剤が3,161リットル以上漏出。土壌汚染の恐れ」報道等の内容を問う



横田基地で2019/1/8 AM10頃
パラシュート訓練中事故発生



JR 東福生駅の階段